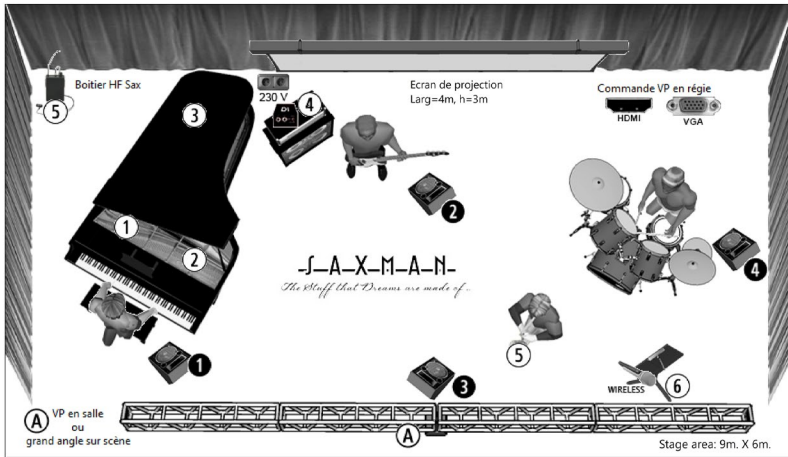


RIDER : SAXMAN QUARTET



Sound system requirements (minimum) :

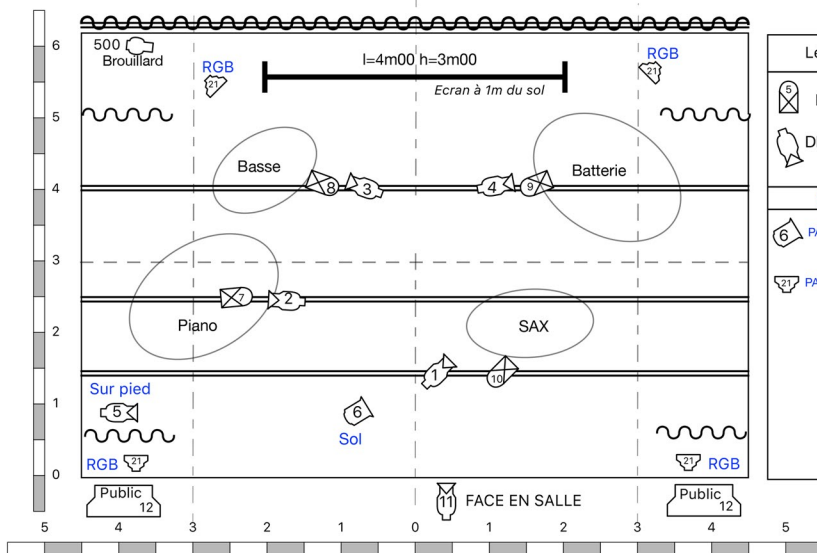
Console needs : 16 channels with 4 sub-groups / 4 stage monitors

BACKLINE

- Acoustic Piano / if not available then a digital master Keyboard + stand
- Bass Amp : Ampeg (C series or equivalent) • Music Stands (3)
- Drum Kit : Gretsch, Pearl, Ludwig - Kick 20" / Toms (3) 10", 12" & 16" / Snare / Cymbal stands (4) / BD pedal / Throne
- Video Projector + Screen or white surface (4m x 3m)

LIGHTING :

SAXMAN QUARTET 2017/2018 PLAN grill et sol



PATCH éclairage: SAXMAN octobre 2017

CIRCUIT Conduite	GRADATEUR Salle	LIGNE Elec.	PROJECTEUR Type:	FILTRE / Lentille	POSITION / N°PONT
1			Découpe 1kw	206	Douche Sax
2			Découpe 1kw	206	Douche Piano
3			Découpe 1kw	206	Douche Bassiste
4			Découpe 1kw	206	Douche Batteur
5			Découpe 1kw	206	Latéraux Haut Avant scène JARDIN
6			Par 56 CP60 (sol)	206	SOL Avant scène milieu
7			PC 1kw	203	Douche Piano
8			PC 1kw	203	Douche Bassiste
9			PC 1kw	203	Douche Batteur
10			PC 1kw	203	Douche Sax
11			Découpe 1kw	206	FACE EN SALLE
12			PUBLIC	204	Public
21			Par Led x4	RGBW	2 lointain jardin et cour 2 avant scène jardin et cour
500	Machine à Brouillard				

- Dressing room(s), or the equivalent, with a table, chairs, a mirror and toilet / shower facilities
- Merchandise space : (Table + Chair)
- Catering before the sound check and warm meal after the concert for 5 people, including 2 vegetariens/pescateriens
- 12 small (50cl) non-carbonated water bottles on stage scène
- Hotel accomodations for one night for 5 people

Tech Contact : Alex Chadoin
+33 (0)6 08 82 94 30
laviladesoiseaux@gmail.com